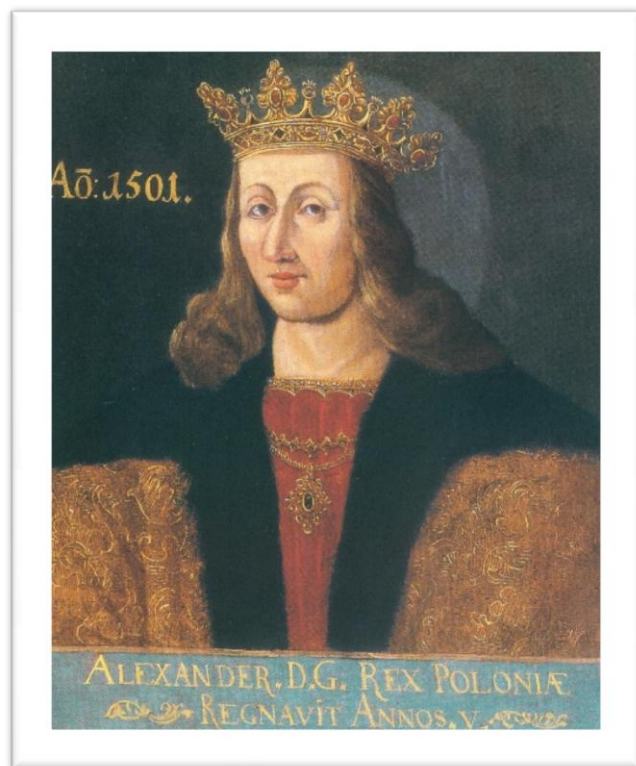


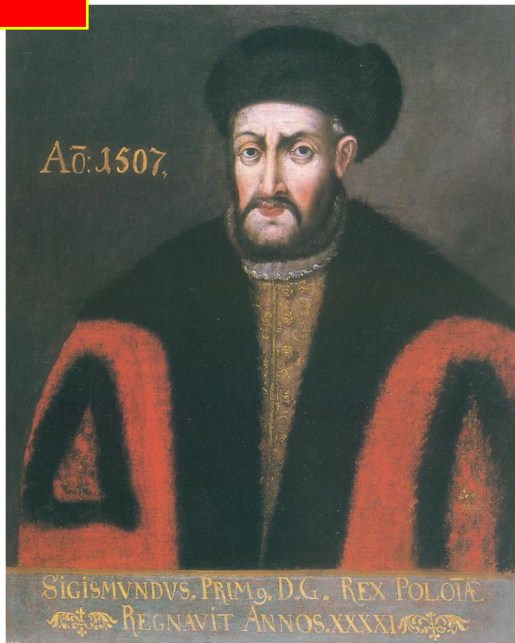
Tajemnice toruńskich portretów królewskich

Zagadki do rozwiązania w domu
dla dzieci i rodziców



Zanim zaczniecie rozwiązywać zagadki, przeczytajcie i popatrzcie , co odkryli konserwatorzy zabytków, historycy i historycy sztuki.

Zygmunt Stary



Henryk Walezy



Władysław IV Waza



W jakiej sali ratuszowej wiszą portrety?



Na podstawie badań wielu starych dokumentów znajdujących się w toruńskim archiwum (zapisanych w języku niemieckim, po łacinie i po polsku) dowiedzieliśmy się, że pokój na pierwszym piętrze ratusza, w którym wiszą obecnie obrazy od dawna nazywano Izbą Królewską.

W czasie obecności Jego Królewskiej Mości ta izba i izby inne, połączone ze sobą szerokimi drzwiami, służyły ku wypoczynkowi i wygodzie króla i dworu królewskich mości, natomiast pod nieobecność jego królewskiej mości(...) odbywał tu swoje narady gmin miejski czyli tzw. 60 mężów.

w: Memoranda Jana Baumgartena, początek XVIII wieku z łaciny przetłumaczyła Janina Waluszewska

Kiedy powstały toruńskie portrety królewskie?

Pytanie to było trudne do rozwikłania. Odpowiedź odnaleźli pracownicy Pracowni Konserwacji. Przez dwa lata trwały badania (od 1964 do 1966 roku) pod przewodnictwem prof. Józefa Flika.

Po dokładnym przebadaniu 24 portretów naukowcy odkryli, że pochodzą one z różnych okresów.

13 najstarszych portretów powstało około połowy XVII wieku w toruńskim warsztacie malarskim. Badania wykazały, że niektóre z nich mają **nadpalone brzegi**, a warstwa malarska jest zniekształcona na skutek wysokiej temperatury.

W 1703 r. pięć portretów całkowicie się spaliło w trakcie wielkiego pożaru ratusza. W archiwum badacze odnaleźli dokument mówiący o zamówieniu przez Radę Miasta w 1828 roku u toruńskiego malarza Jana Jacobiego pięciu portretów królewskich, które miały uzupełnić zdekompletowany poczet.



Bolesław
Chrobry



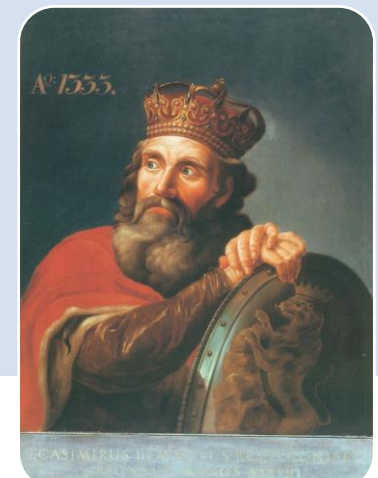
Kazimierz
Odnowiciel



Bolesław
Krzywousty



Władysław
Łokietek



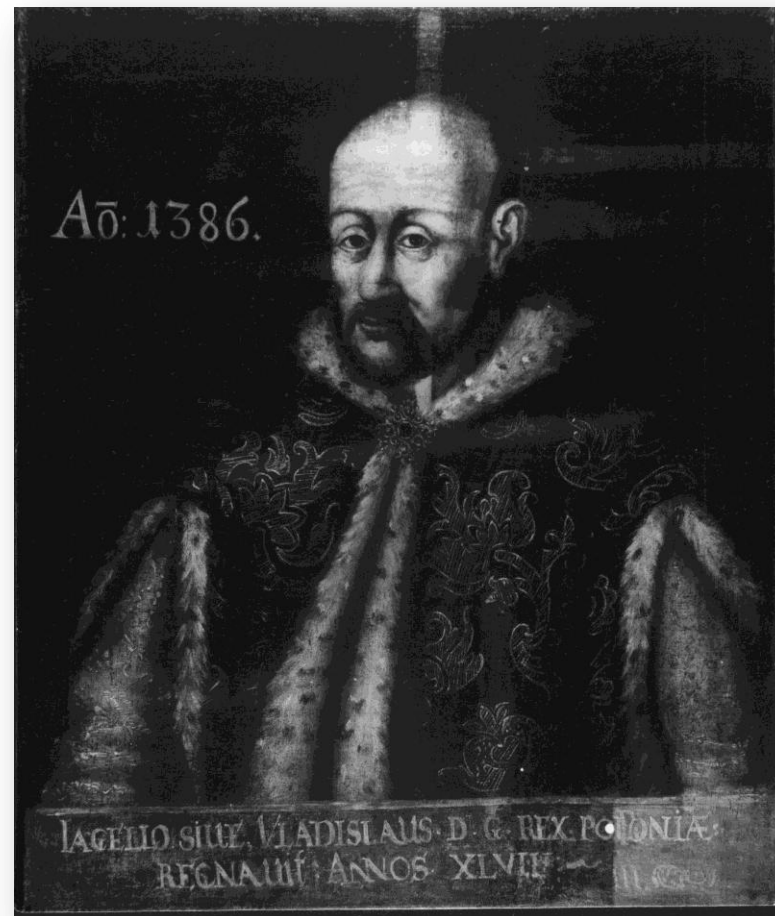
Kazimierz
Wielki

Jakie prace wykonywali konserwatorzy ?

1. Oczyszczali obrazy
2. Prześwietlali obrazy promieniami rentgenowskimi, w celu zobaczenia ukrytych, dolnych warstw malarskich
3. Usuwali warstwy przemalowań
4. Uzupełniali drobne ubytki malarskie
5. W trakcie prac cały czas analizowali portrety oraz dokumenty archiwalne i wykonywali dokumentację fotograficzną.

Po obejrzeniu wszystkich warstw ustalono, że obrazy były przemalowywane dwukrotnie, pierwszy raz po pożarze, drugi w dwudziestoleciu międzywojennym. Zdecydowano się na usunięcie wtórnych warstw i następnie uzupełnienie drobnych ubytków malarskich.

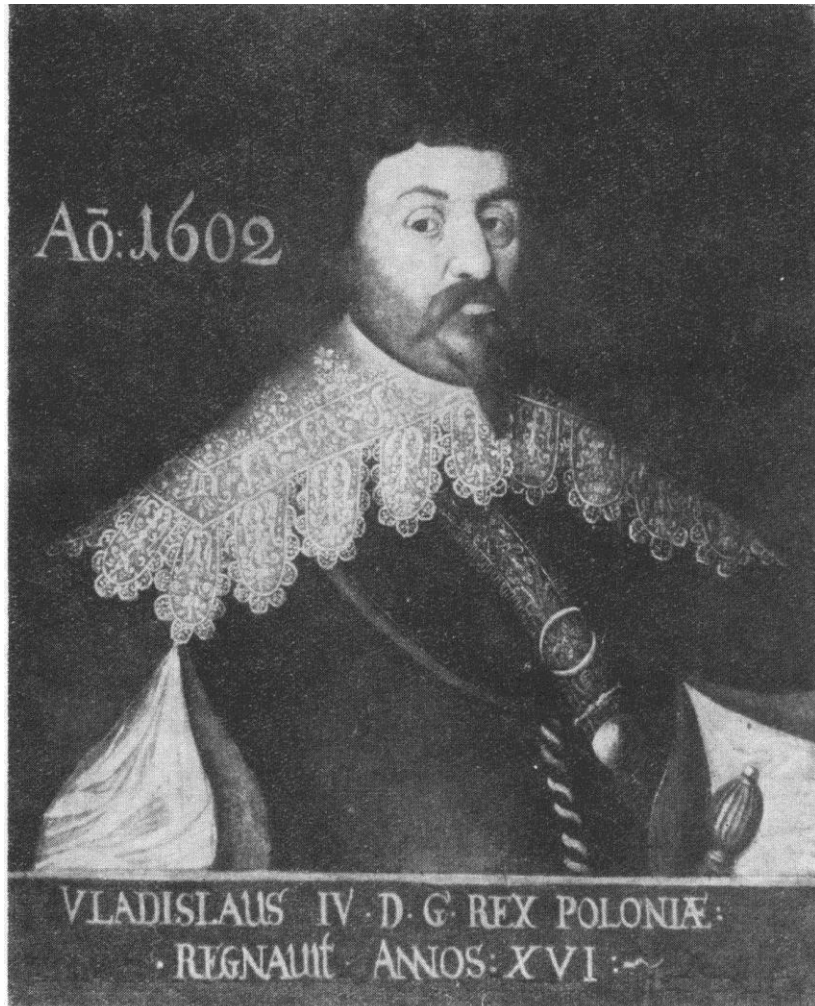
Obraz króla Władysława Jagiełły w trakcie usuwania przemalowań oraz po ich usunięciu.



Jak odkryto, które portrety są najstarsze?



Popatrzcie uważnie na obraz przed konserwacją i obraz po usunięciu wtórnych przemalowań! Czy widzicie różnice?



Na dole każdego obrazu znajduje się łaciński napis.



Spróbujcie go odczytać.

Na obrazie z przemalowaniami z XVIII wieku był następujący tekst:

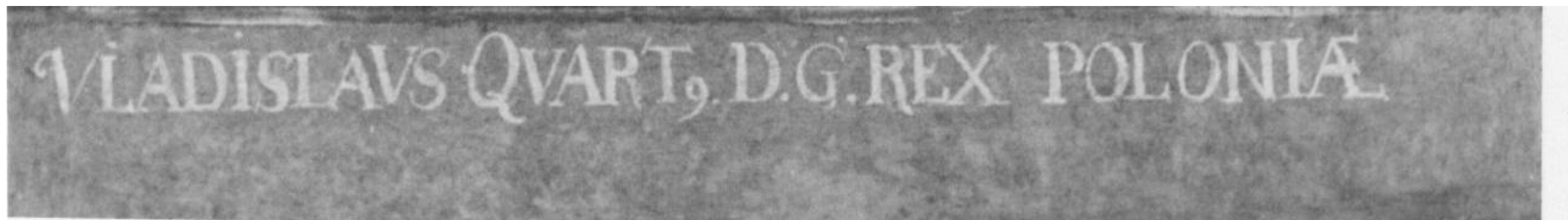
V LADISLAUS IV D.G. REX POLONIAE REGNAVIT ANNOS XVI
WŁADYSŁAW IV Z ŁASKI BOŻEJ KRÓL POLSKI RZĄDZIŁ LAT XVI.

(SKRÓT ŁACIŃSKI D.G – DEI GRATIA - Z ŁASKI BOŻEJ)

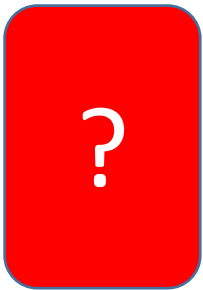


Na dole obrazu po usunięciu przemalowań znajduje się inny napis:

VLADISLAUS IV, D.G. REX POLONIAE
WŁADYSŁAW CZWARTY, Z ŁASKI BOŻEJ KRÓL POLSKI



Portrety wszystkich poprzedników Władysława IV posiadają napis określający, jak długo Polską rządził dany król, natomiast na obrazach jego następców brak takiej informacji.



Jaki stąd można wysnuć wniosek dotyczący czasu powstania obrazów?



Wniosek:

**Portrety Władysława IV i jego następców
były malowane za życia danego króla.**

Natomiast wcześniejsze portrety zostały namalowane, kiedy wiadano, jak długo zasiadał na tronie dany król.

Potwierdzają to dokumenty archiwalne, na podstawie których można stwierdzić, że poczet królów polskich został ufundowany przez Radę Miasta Torunia około 1645 r., czyli w czasie panowania Władysława IV.



A kto namalował te portrety?

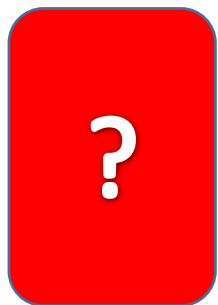
Pięć wyżej wymienionych namalował po pożarze malarz toruński Jan Jacobi.

Portret ostatniego króla Stanisława Augusta Poniatowskiego powstał w Warszawie w pracowni sławnego malarza Marcello Bacciarellego.

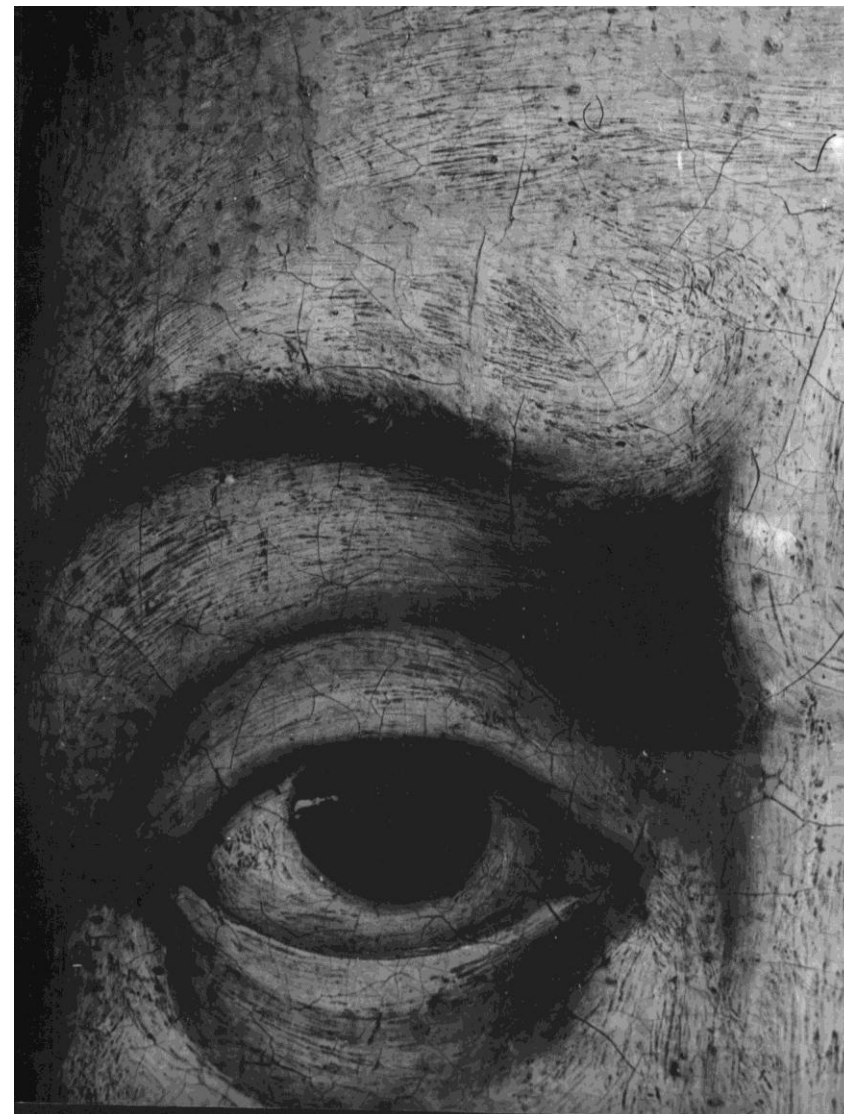
Król podarował ten portret naszemu miastu.

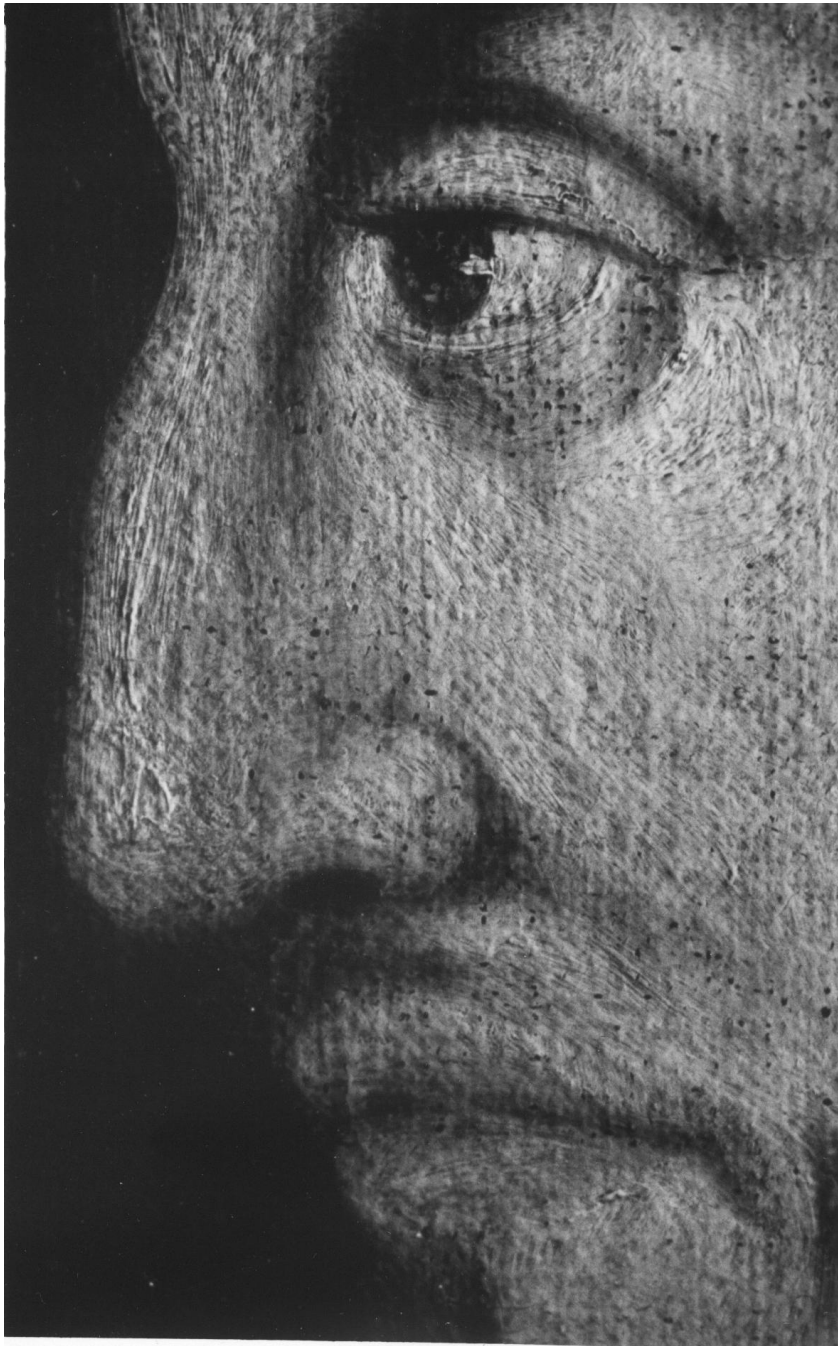
Pozostałych malarzy nie znamy. Przypuszczamy, że byli to malarze toruńscy. Badając zdjęcia trzynastu najstarszych obrazów konserwatorzy odkryli coś ciekawego!





**Czy widzicie na tych
fotografiach ślady
pociągnięcia pędzla?**





Po analizie śladów pędzla stwierdzono, że najprawdopodobniej aż trzech malarzy wykonało trzynaście najstarszych portretów.

Nie znamy ich imion i nazwisk.



Teraz zapraszamy do odgadywania zagadek.

Aby je rozwiązać oglądajcie fotografie wszystkich portretów. Obrazy są zamieszczone w pliku pt. ***Poczet królów polskich w zbiorach Muzeum Okręgowego w Toruniu.***

Fotografie biało czarne – Pracownia Konserwacji MOT
fotografie kolorowe – Andrzej Skowroński, Bernadeta Swobodzińska