



Muzeum Okręgowe w Toruniu przedstawia:

# WIRTUALNY SPACER ULICAMI TORUNIA WCZORAJ I DZIŚ

# PANORAMA TORUNIA



Wśród drzew zdobiących dzisiejszą fotografię widać wieżę kościoła Ducha Św. dobudowaną do kościoła w latach 1897-1899.



PHO STILK. BERLIN N. 17

Thorn. *eccl*



HEILIGENKARTE VON OTTMAR ZIEHER, MÜNCHEN

*eccl*  
no: *Law* *eye* (2/2) | P. L. 6



# PLAC 18 STYCZNIA



Nazwa placu 18 Stycznia powstała dla upamiętnienia powitania wojsk polskich w Toruniu, które miało miejsce przed Dworcem Miasto w 1920 roku.

Thorn - Blick auf die Wilhelm-Stadt







# ZACHODNIA PIERZEJA RYNKU STAROMIEJSKIEGO

Do 1919 roku przy zachodniej pierzei stał pomnik cesarza Wilhelma I. Odślonięto go 22 marca 1904 roku.





Ratusz.



Toruń.



# POMNIK CESARZA WILHELMA I NA RYNKU STAROMIEJSKIM



Od 22 marca 1904 roku wszystkie najważniejsze uroczystości miejskie odbywały się pod stojącym przy zachodniej pierzei Rynku Staromiejskiego pomnikiem cesarza Wilhelma I. Komitet budowy postumentu zawiązał się już w 1897 roku. Posąg cesarza stał na kamiennym cokole, odlany był z brązu i przedstawiał Wilhelma w galowym mundurze. Na cokole widniał napis: Wilhelm Wielki. Pomnik rozebrano w 1919 roku, a rzeźbę cesarza przewieziono do niemieckiej wtedy Piły.



THORN

Altstädtlicher Markt u. Kaiser Wilhelm-Denkmal

*Handwritten text on the left margin of the card.*

*Handwritten text at the top of the card, likely a postmark or address.*

*Handwritten text at the bottom of the card, possibly a name or address.*





# ROZWIDLENIE ULICY SZEROKIEJ I RYNKU STAROMIEJSKIEGO



THORN

Altstädtischer Markt, Breitestr.  
und Kopernikus-Denkmal

KAUFHAUS  
M.S. Leiser.

Anders & Co  
Leugen, Farben,  
Kupferfarben, Seifen

Kaufhaus M.S. Leiser.

Müller

36 Emil Knitter. 36

A. Matthesius. 37









## ULICA SZEROKA

Linia nr 1 Bydgoskie – Dworzec Miasto zapoczątkowała swą pracę oczywiście już w 1891 roku. W 1934 roku jednotorowo wiodła też od ulicy Warszawskiej na Jakubskie Przedmieście (przez ulicę Traugutta). Od 1935 roku tramwaje dojeżdżały tą linią już do ulicy Targowej. W 1936 roku linia zaczęła być dwutorowa od wylotu ulicy Chopina poprzez Plac Bankowy, ulicę Różaną do Rynku Staromiejskiego.



Thorn

Breitestrasse





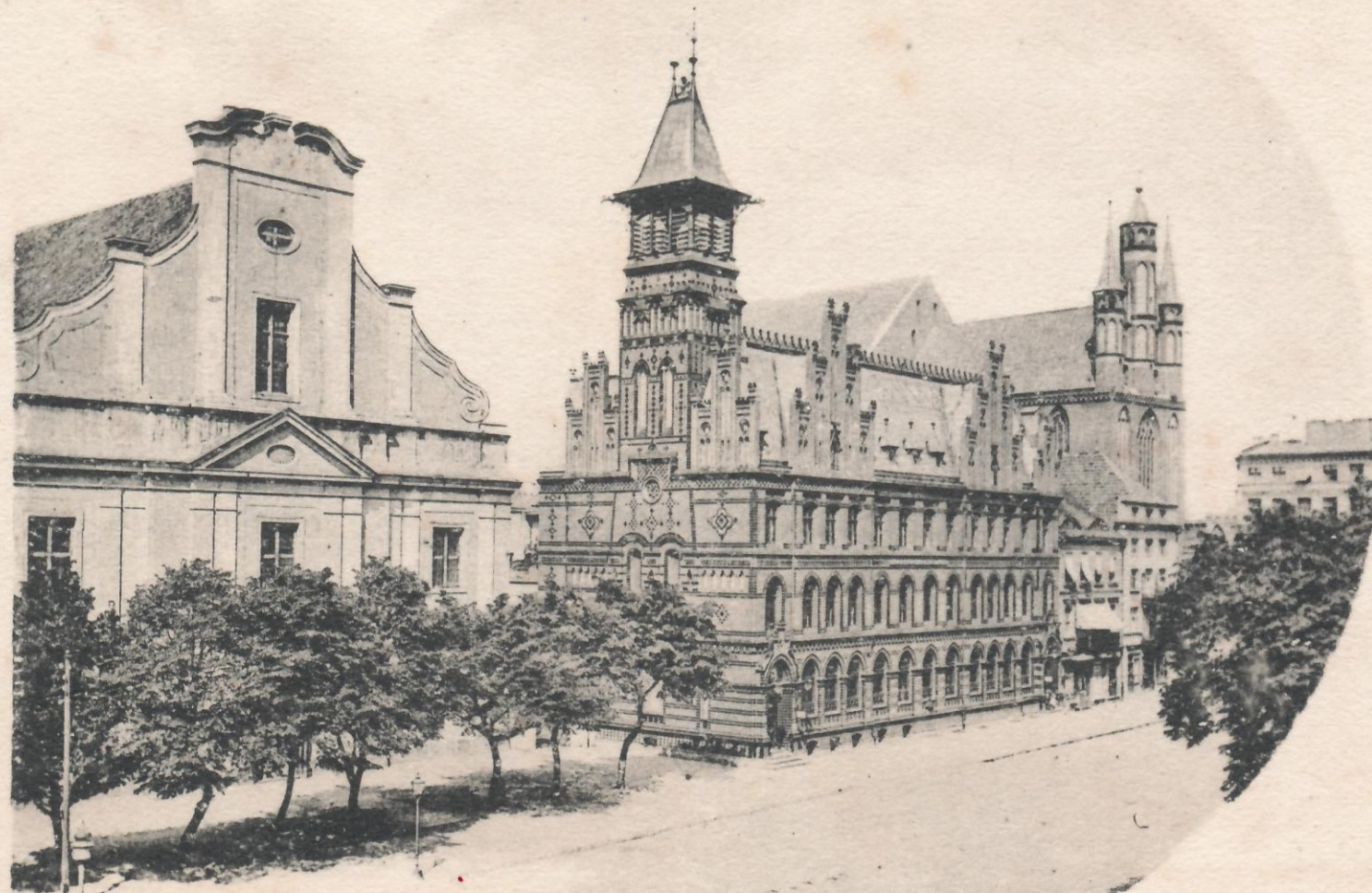
Dzisiejszy kościół pod wezwaniem Ducha Św. wzniesiono dla toruńskiej gminy ewangelickiej po wydarzeniach tumultu toruńskiego z 1724 roku. W wyniku sankcji karnych odebrano wówczas luteranom kościół Najświętszej Marii Panny. W 1740 roku zakupili oni plac u zbiegu ulic Różanej i Rynku Staromiejskiego, by w 1743 roku położyć kamień węgielny pod budowę świątyni. Jeszcze w tym samym roku prace zostały wstrzymane przez króla Augusta III Sasa na skutek zdecydowanego protestu lokalnego środowiska katolickiego. Po usilnych staraniach i zabiegach protestantów pozwolono im zbudować zbór o prostej formie zewnętrznej, przypominający bardziej dom niż świątynię. Uroczyste nabożeństwo inauguracyjne działalności świątyni odprawiono 18 lipca 1756 roku. Wieżę dobudowano dopiero w latach 1897-1899. Od 1945 roku świątynia jest kościołem jezuickim. Zakonnicy przybyli do Torunia 4 kwietnia 1945 roku wraz z wileńską kadrą uniwersytecką i od razu w pierwszych miesiącach powołali duszpasterstwo akademickie.

## KOŚCIÓŁ PW. DUCHA ŚW.



Thorn

Schaar & Dathe, Trier.



Post u. Altstädtische Kirche.

Wieża poczty była wieżą telegraficzną. Zniknęła z widoków miasta w okresie II wojny światowej.



# DWÓR ARTUSA



THORN. Artushof.



# POMNIK M. KOPERNIKA I RYNEK STAROMIEJSKI



Pierwszy tramwaj - jeszcze konny - przejechał ulicami Torunia w 1891 roku. Bardzo szybko, bo już w 1899 roku, zaczęły jeździć tramwaje elektryczne. Pierwsza linia wiodła do Dworca Miasto z Bydgoskiego Przedmieścia.

Widzimy tramwaj linii nr 2, którą początkowo można było przemieszczać się z Rynku Staromiejskiego do ulicy Grudziądzkiej lub linii nr 3 prowadzącej od Rynku Staromiejskiego do ulicy Grunwaldzkiej na Chełmińskim Przedmieściu.



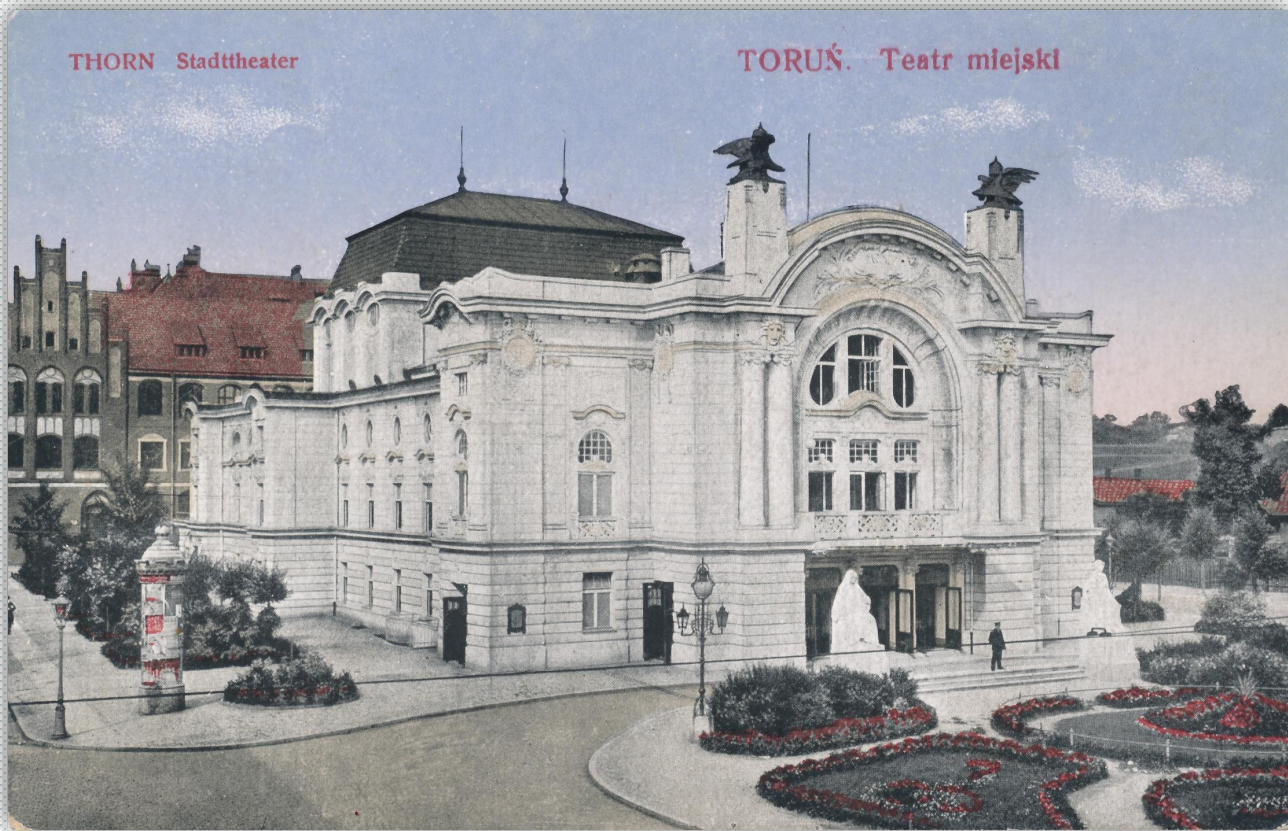


# ULICA CHEŁMIŃSKA









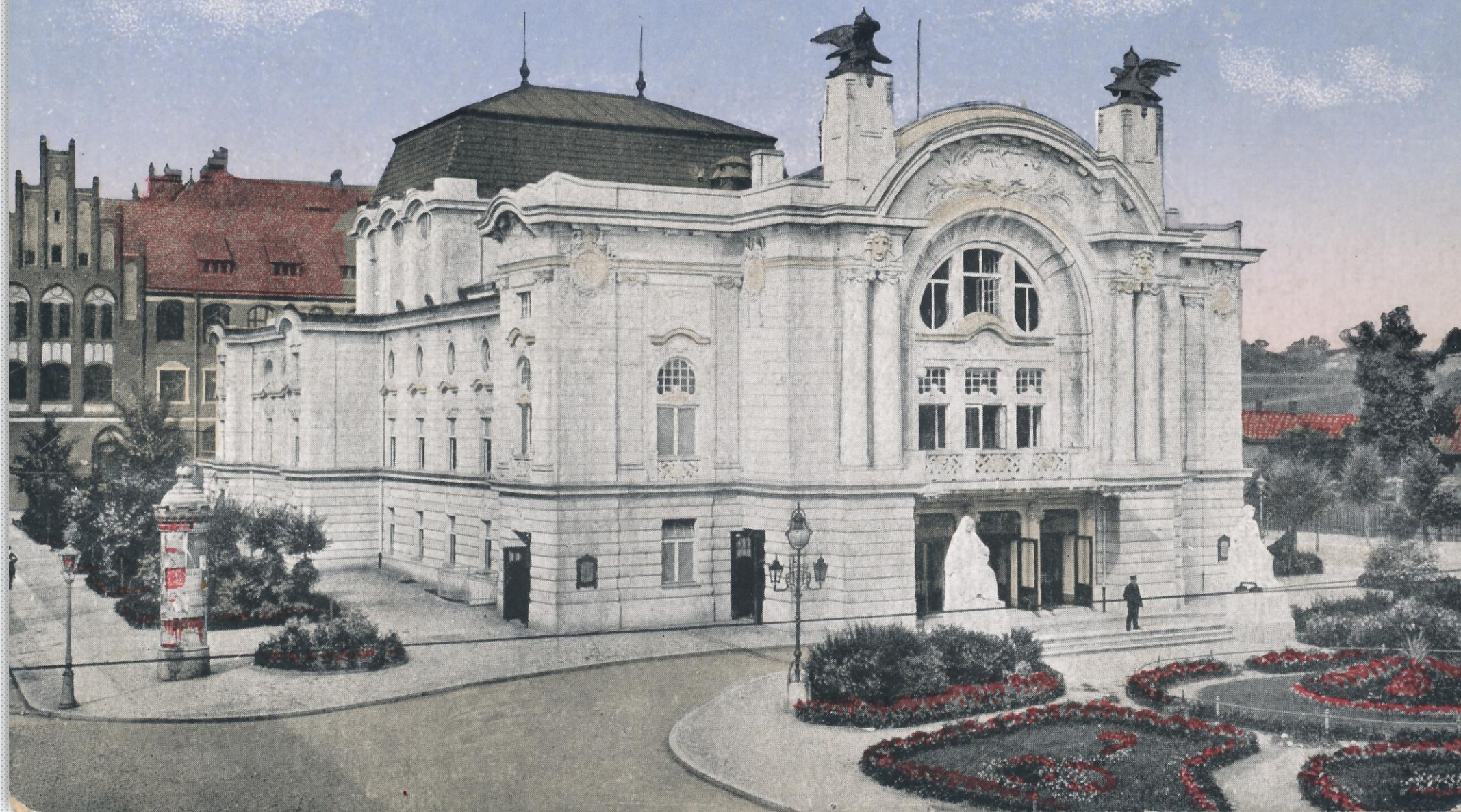
# TEATR MIEJSKI



W 1904 roku oddano do użytku Teatr Miejski. Jeszcze w 1901 roku Rada Miasta Torunia ustaliła miejsce budowy teatru – przy dawnej Bramie Chełmińskiej. Prace rozpoczęto latem 1903 roku, by w dość krótkim czasie (30 września 1904 roku) uroczystie udostępnić teatr. Latem 1909 roku przed teatrem stanęły długo wyczekiwane dwie rzeźby na cokółach, przedstawiające muzę tragedii Melpomenę i muzę tańca Terpsychorę.

THORN Stadttheater

TORUŃ. Teatr miejski







## WIDOK NA SZOSĘ CHEŁMIŃSKĄ I PLAC TEATRALNY

Od 1907 roku można było jeździć linią numer 3 od Rynku Staromiejskiego do ulicy Grunwaldzkiej na Chełmińskim Przedmieściu, a od 1927 dalej aż do wylotu ulicy Wybickiego.



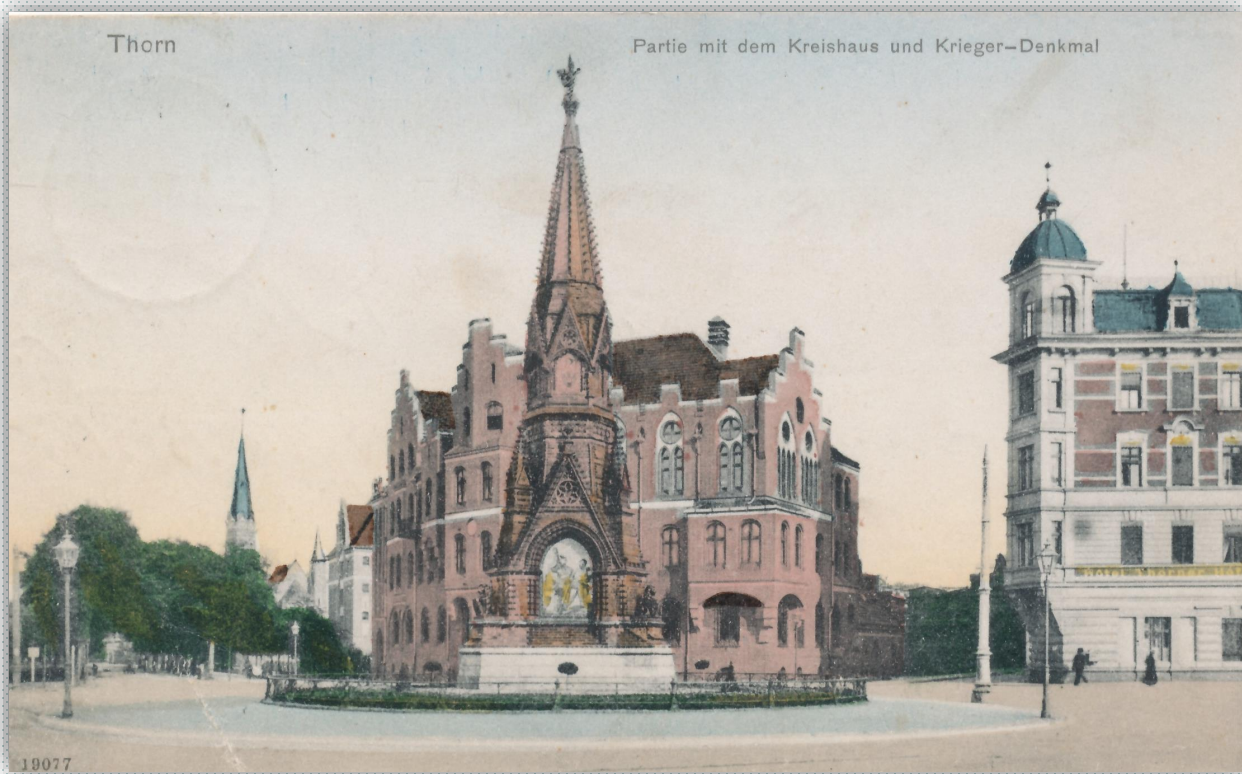
Thorn

Kriegerdenkmal









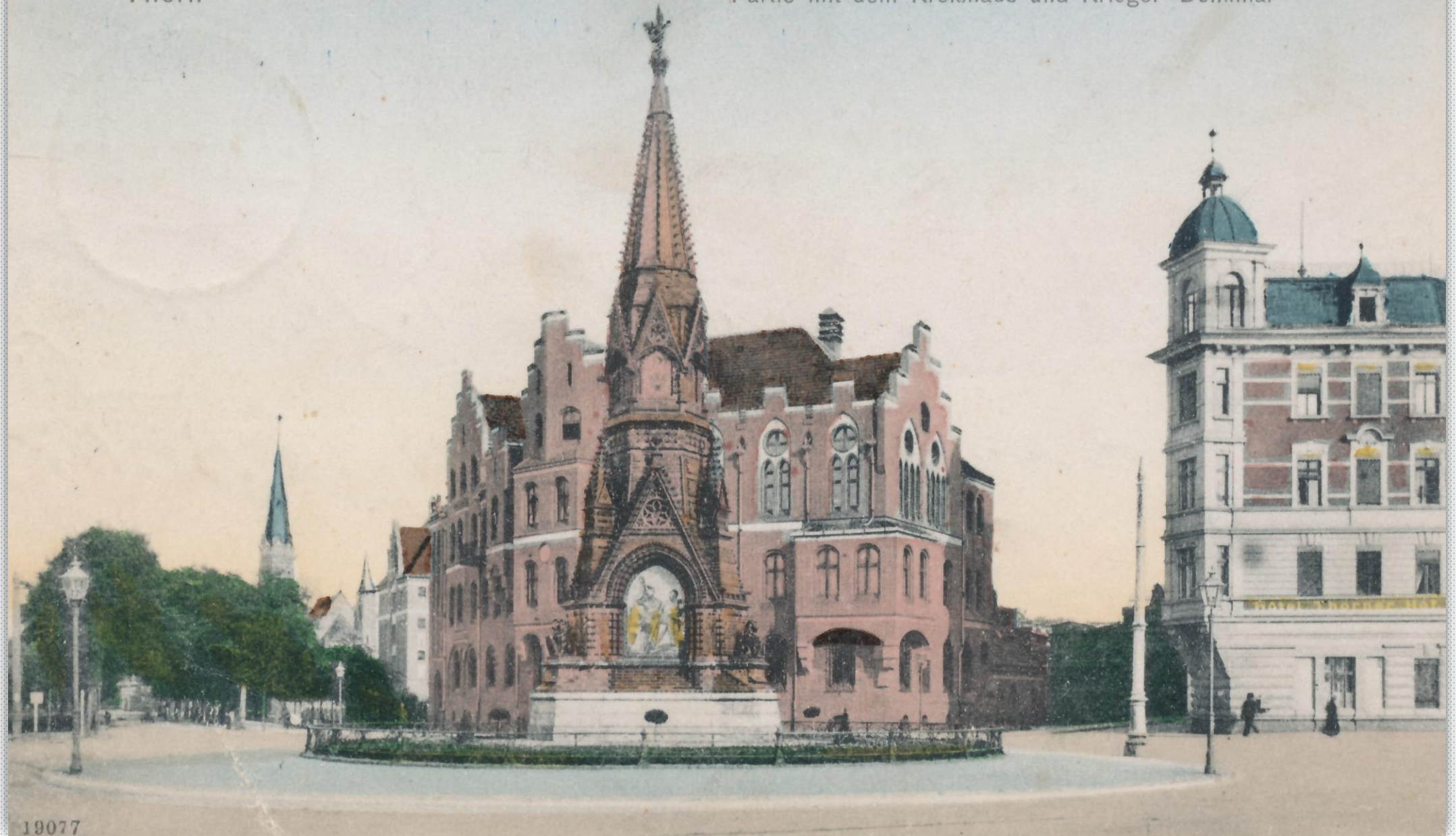
## POMNIK POLEGŁYCH NA PLACU TEATRALNYM



Pomnik często nazywany pomnikiem Wojaka czy Poległych (Kriegerdenkmal) stał na dzisiejszym placu Teatralnym od 1880 roku. Powstał ku czci żołnierzy walczących i poległych w służbie pruskiej w wojnach z Danią (1864), Austrią (1866) i Francją (1870-1871). Monumentalny pomnik rozebrany został w 1920 roku na rozkaz władz polskich.

Thorn

Partie mit dem Kreishaus und Krieger-Denkmal



19077



# ULICA ŻEGLARSKA



Hos. P. Kulla 2. Fl. Berlin  
Grand Hotel Alexand. Platz

THORN

Garnison-Casino

Pondrow tea Rochay Jyardow  
co to sie tak obeszad na nos!  
Dobrze? Casusa Pawel

Verlag: Justus Wallis, Thorn.

Thorn - Brücken-Straje



## ULICA MOSTOWA

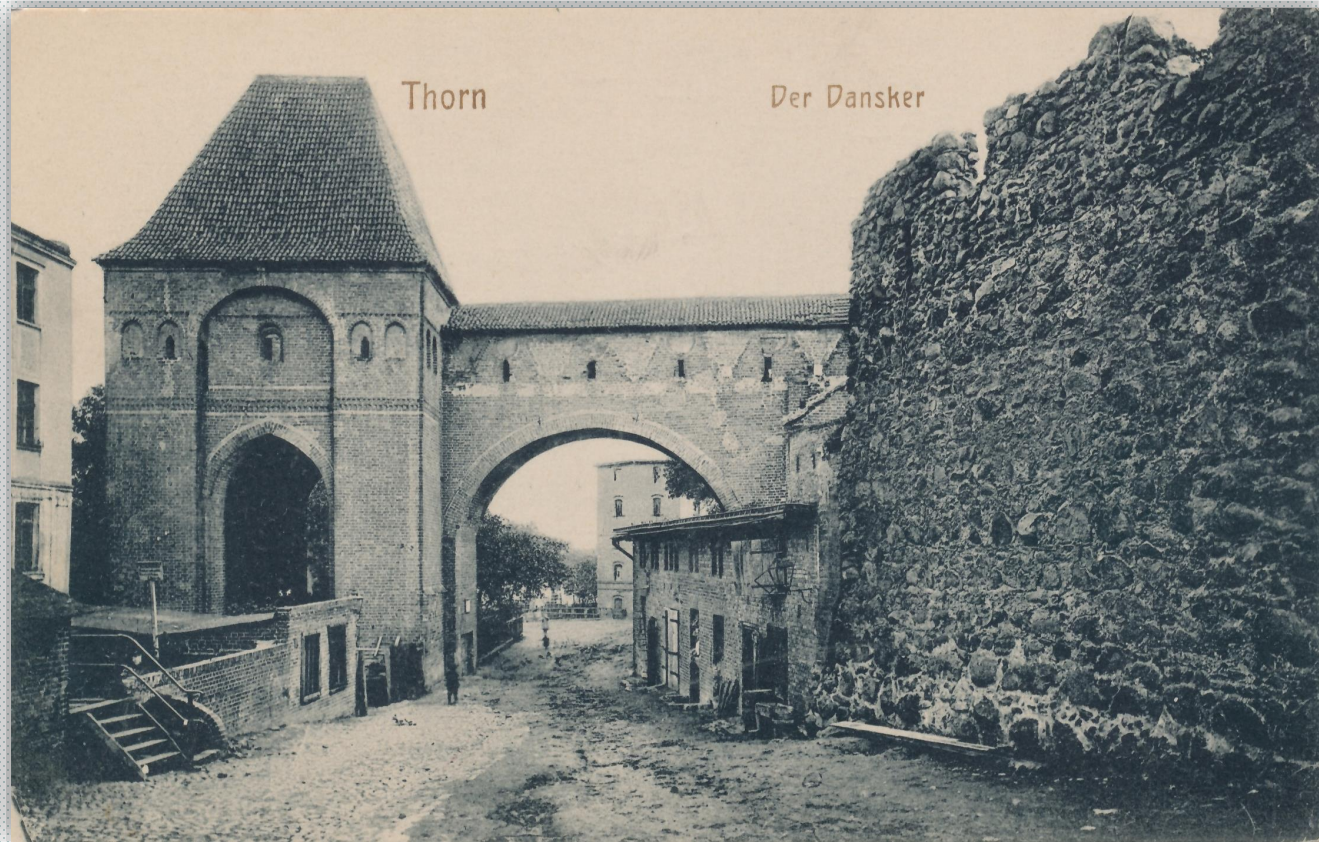


Thorn - Brücken-Straße









## GDANISKO NA ZAMKU KRZYŻACKIM



Thorn

Der Dansker







**ROZWIDLENIE ULIC KRÓLOWEJ JADWIGI I WIELKIE GARBARY**





S...KOWA

KURSY WALUT	
EURO	429 00444 00
DOLAR	385 00400 00
FUNT	476 00496 00
FRANK	404 00419 00
DOLAR	276 00288 00
DOLAR	240 00252 00
KORONA	57 10 59 10
KORONA	37 90 39 90
KORONA	38 80 40 80
KORONA	15 18
FORINT	

TORUNSKI KLUB KARATE  
OYAMA  
zaprasza

ADWOKAT

emix



ULICA  
ŚW. KATARZYNY





THORN — Feuerwache u. Gerechtestraße

# ULICA PROSTA







THORN — Feuerwache u. Gerechtestraße



Toruń

Plac Wilhelmowski, Klinika dra. Szumana



## PLAC ŚW. KATARZYZNY



Toruń

Plac Wilhelmowski, Klinika dra. Szumana





# PLAC ŚW. KATARZYNY



Thorn

Wilhelmsplatz mit der Kgl. Oberförsterei







Thorn (von der Brücke gesehen).



*Foto von Thorn, 1900. Die Ansicht zeigt die Stadt von der Brücke aus. Im Vordergrund ist ein großes, hellfarbiges Gebäude mit einem roten Dach und einem prominenten Turm zu sehen. Die Stadt erstreckt sich in die Distanz mit verschiedenen Gebäuden und einem Kirchturm. Eine Mauer und ein Pfad sind im unteren linken Bereich zu sehen.*

## ULICA WARSZAWSKA



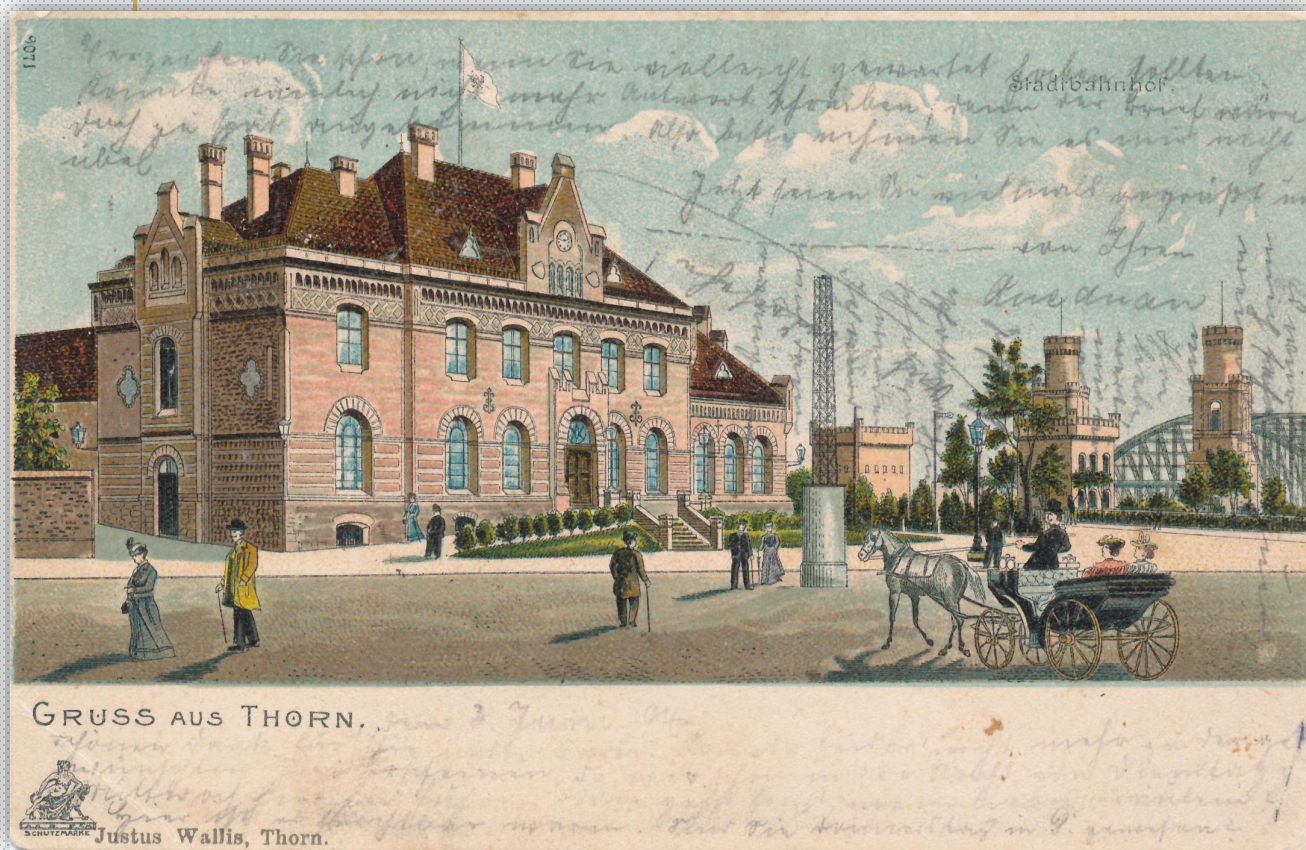
Thorn (von der Brücke gesehen).



Für die Erinnerung an die Zeit, die ich in Thorn verbracht habe.  
Mit dem besten Gruß an alle meine Lieben.  
Thorn, den 1. März 1900.

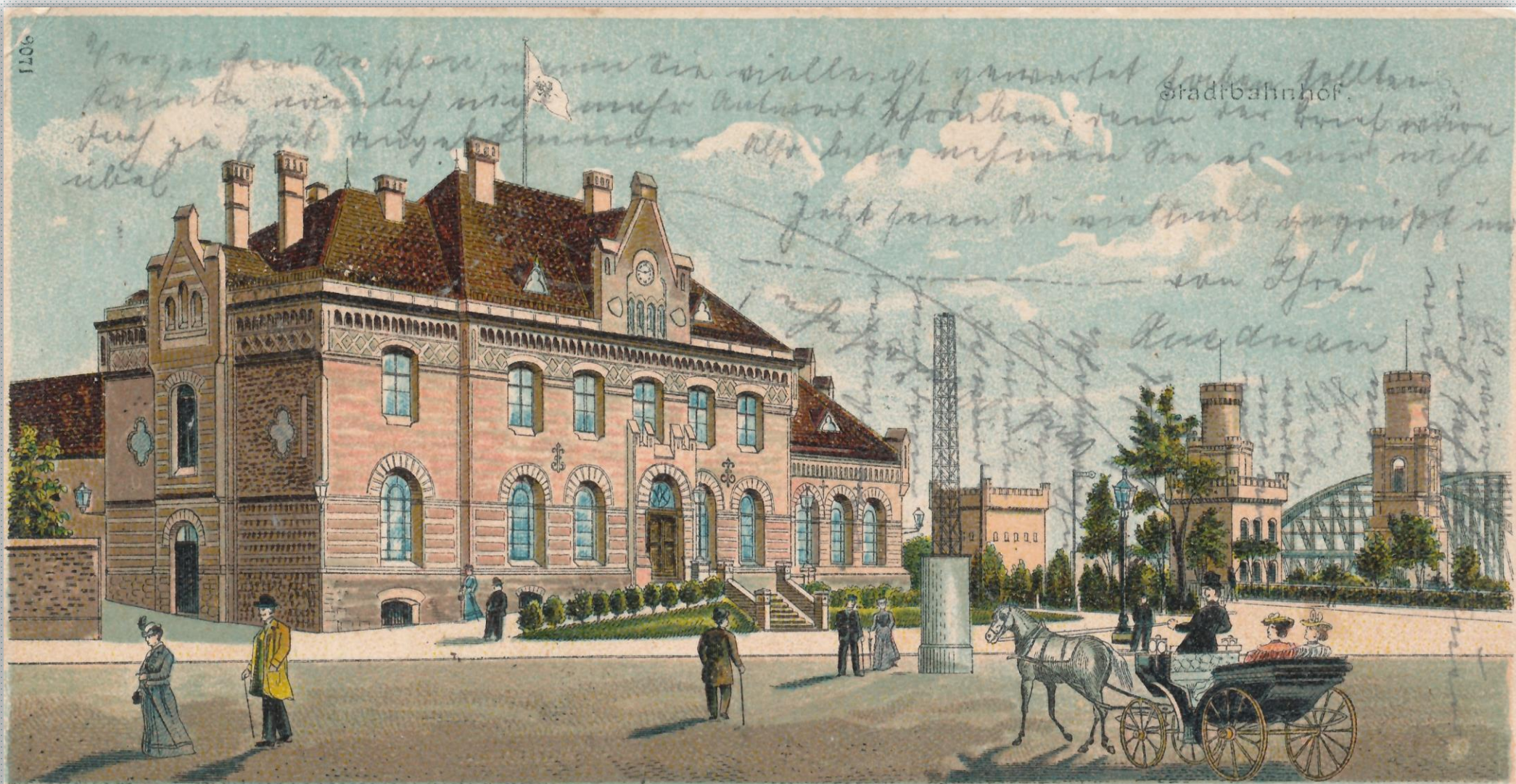


# DWORZEC MIASTO



Praktycznie równocześnie z pracami przy moście żelaznym (oddanym do użytku w 1873) rozpoczęto modernizację lewobrzeżnego dworca kolejowego, który był podstawowym punktem komunikacji kolejowej. Po prawej stronie Wisły istniał od 1879 roku jedynie przystanek kolejowy, który w 1888 roku stał się murowanym dworcem kolejowym – Dworcem Miasto.

1106



Stadtbahnhof.

GRUSS AUS THORN.



Justus Wallis, Thorn.

*Handwritten text in German, likely a postcard message or address, written in cursive script. The text is partially obscured by the illustration and is difficult to read in full. Visible fragments include:*

*... ein willkürliche gemacht ...*

*... Stadt ...*

*... von Thorn ...*

*... Aus Thorn ...*



# KRZYWA WIEŻA



Krzywa Wieża zdobi Toruń ku uciesze mieszkańców i turystów od średniowiecza do dziś. To prosta obronna baszta, która jako trójścienna była otwarta od strony miasta. W jej bocznych ścianach przebiegał ganek strażniczy łączący ją z murami obronnymi.

Z racji piaszczystego i gliniastego gruntu Krzywa Wieża dość szybko zaczęła się odchylać od pionu, najprawdopodobniej już w średniowieczu. Dzisiejsze odchylenie sięga prawie półtora metra. W wieku XVIII baszta przestała pełnić funkcje obronne. Zamknięto ją wówczas czwartą ścianą i przeznaczono na karcer żeński. W wieku XIX była tam kuźnia, a od jego połowy baszta miała przeznaczenie mieszkalne.





## PLAC MARIANA RAPACKIEGO

Plac obecną nazwę przyjął po II wojnie światowej. W czasie pruskim nazywany był placem przy Banku Rzeszy, powstałym w 1906 roku. W okresie polskim natomiast placem Bankowym. Początkowo nie był do końca skomunikowany z resztą miasta ponieważ dopiero w 1915 roku dokonano przebicia kamienicy między obecną ulicą Różaną a obecnym placem Rapackiego.





Thorn - Am Bromberger Tor





# ULICA FRYDERYKA CHOPINA





Thorn

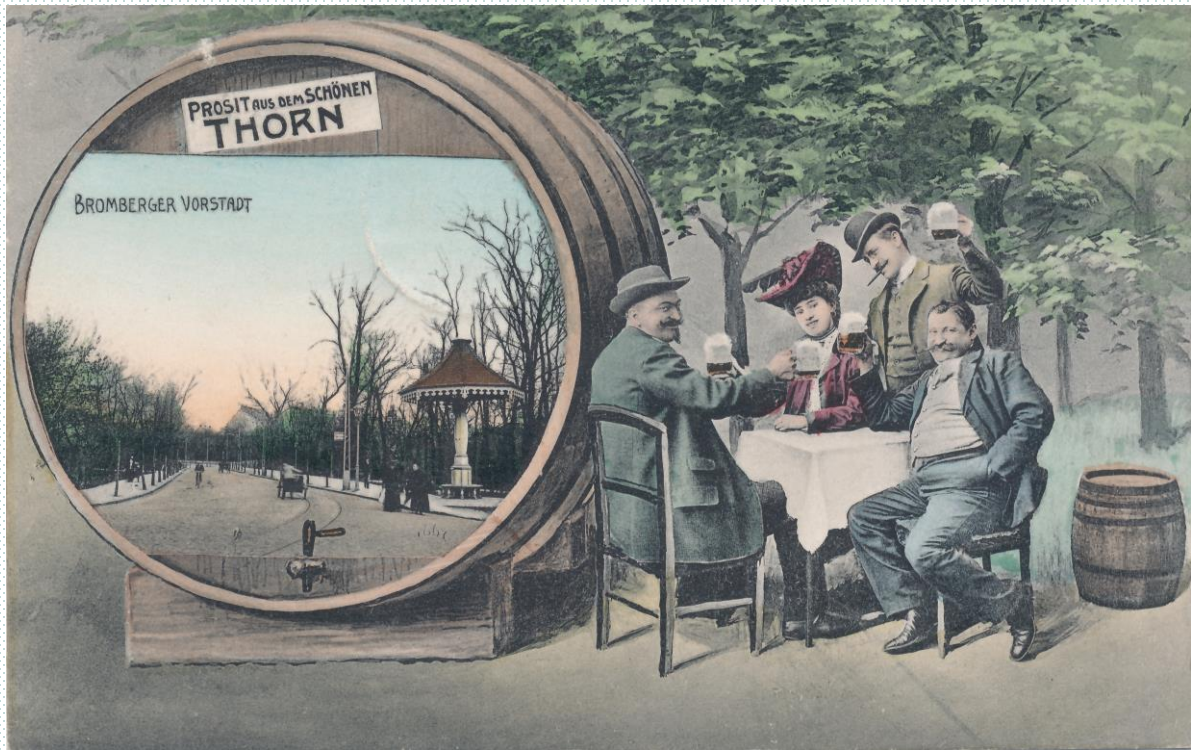
Promenade am Bromberger Tor



# DREWNIANY OBIEKT ARCHITEKTURY PARKOWEJ ZWANY GRZYBKIEM

Drewniany obiekt typowy dla architektury parkowej. Powstał w Toruniu w 1843 roku. Swą popularną nazwę „Grzybka” zawdzięcza charakterystycznemu kształtowi. Początkowo stał przy skrzyżowaniu obecnych ulic Bydgoskiej i Al. 500-lecia. W 1891 roku został przeniesiony na skwer na rozwidleniu ulic Fryderyka Chopina i Bydgoskiej, lecz na skutek budowy torowisk tramwajowych wrócił w pobliże swojej pierwszej lokalizacji.

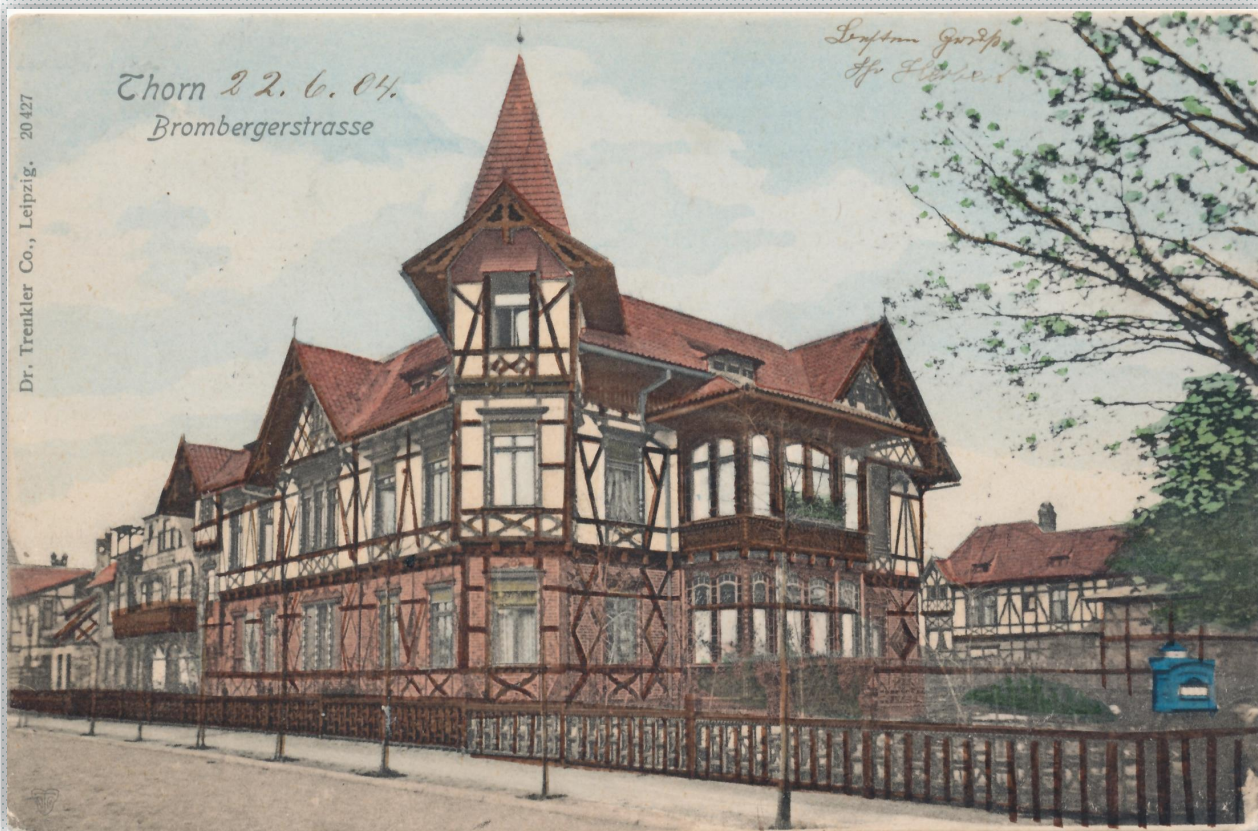




# ULICA FRYDERYKA CHOPINA



# DOM SZACHULCOWY PRZY UL. BYDGOSKIEJ 34-36

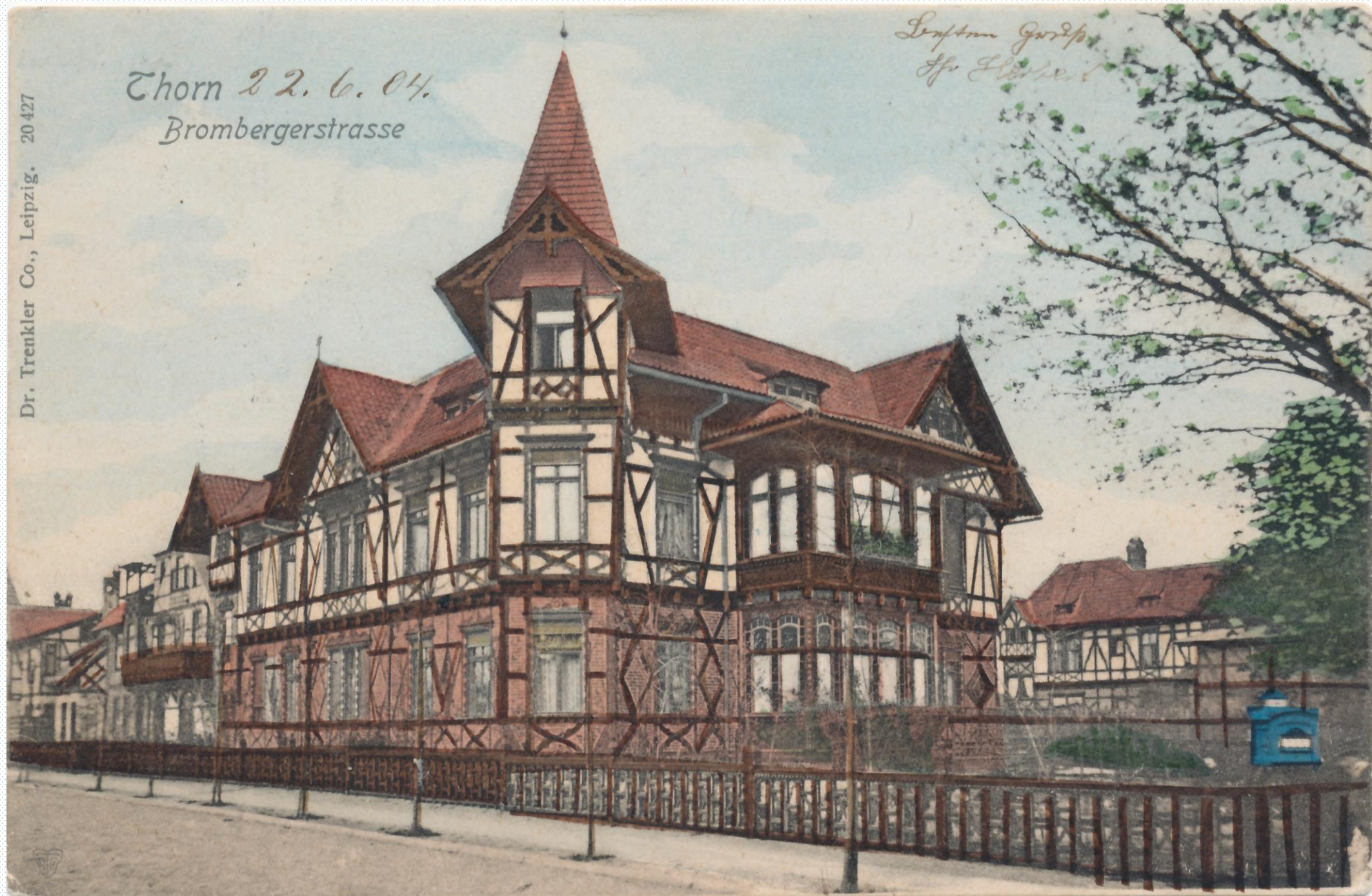




Dr. Trenkler Co., Leipzig. 20 427

Thorn 22. 6. 04.  
Brombergerstrasse

Leopold Gump  
Hr. Fleischer

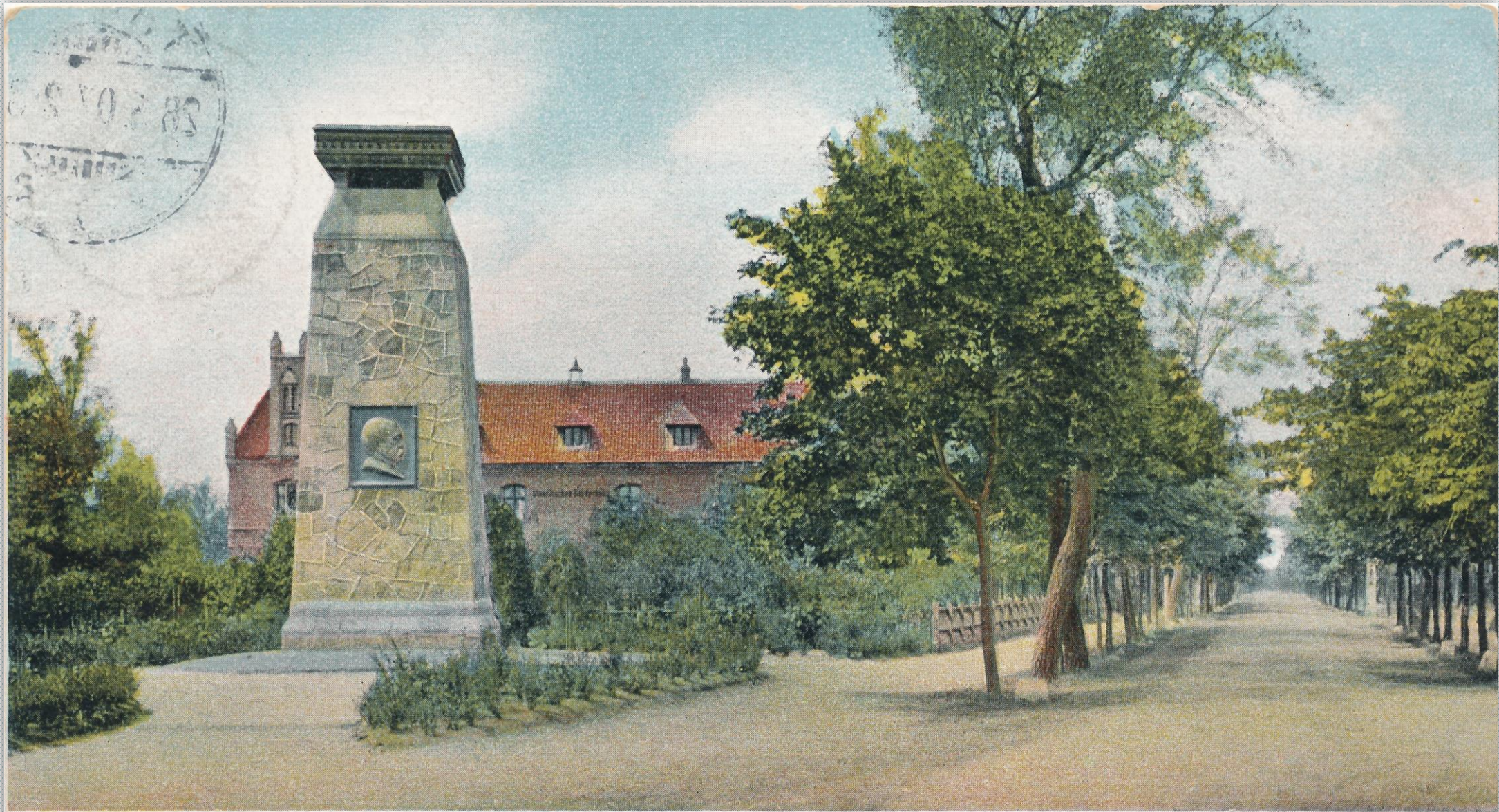




# POMNIK BISMARCKA



Pomnik Bismarcka odstonięto, nieopodal skrzyżowania ulicy Bydgoskiej i Stanisława Przybyszewskiego, 18 października 1901 roku. W 1926 roku pojawił się pomysł, by pomnik przebudować, jednak plany te nigdy nie zostały zrealizowane. Rozebrano jednak większą jego część, a pojedyncze elementy pomnika można dziś znaleźć w okolicach wskazanej lokalizacji.



THORN 28/507. Bismarcksäule und Kinderheim

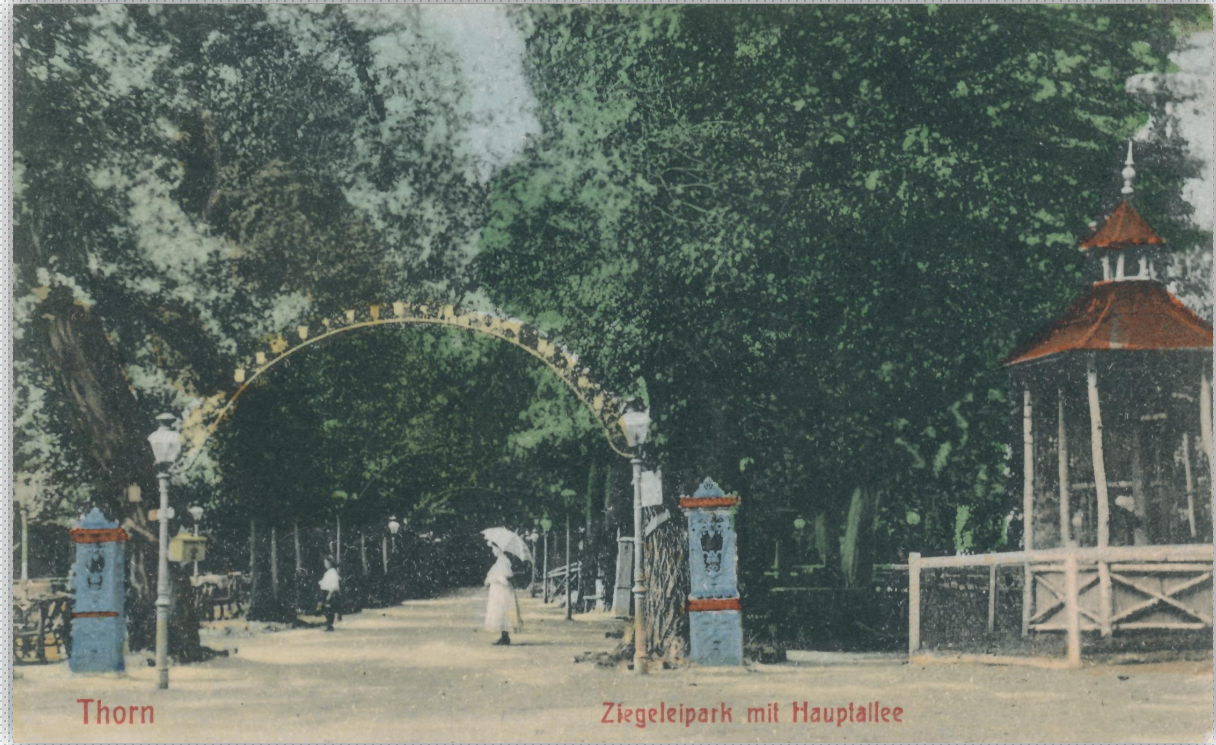
*Mein Herr! die sind meine von dem Gerichte ein freigesetzter Gruppe  
 Mein Freund Paul Klaus*

Dr. Trenkler Co., Leipzig. 1904. 27 564.





## PARK MIEJSKI



Od 1817 roku zaczęto modernizować i nadawać kształt regularny drodze, którą znamy obecnie jako ulicę Bydgoską. Od 1822 roku teren należący do Cegielni Miejskiej (w okolicach ulicy Stanisława Przybyszewskiego) zaczęto przygotowywać do stworzenia parku krajoznawczego, zwanego Parkiem Cegielnia. Proces tworzenia regularnych założeń parkowych był kontynuowany w drugiej połowie XIX wieku, a w 1886 roku połączył ze sobą Lasek Cegielnia (Ziegelei Wäldchen) z parkiem przy Cegielni (Ziegeleipark) w jeden układ parkowy. Jeszcze na początku XX wieku park zwany był Laskiem albo Cegielnią. Ostatecznie został on ukształtowany w latach 20. XX wieku i stał się wtedy największym, bo aż trzydziestohektarowym, krajobrazowym parkiem miejskim typu angielskiego w tej części Europy.



Thorn

Ziegeleipark mit Hauptallee





*Thorn — Am Schwanenteich*

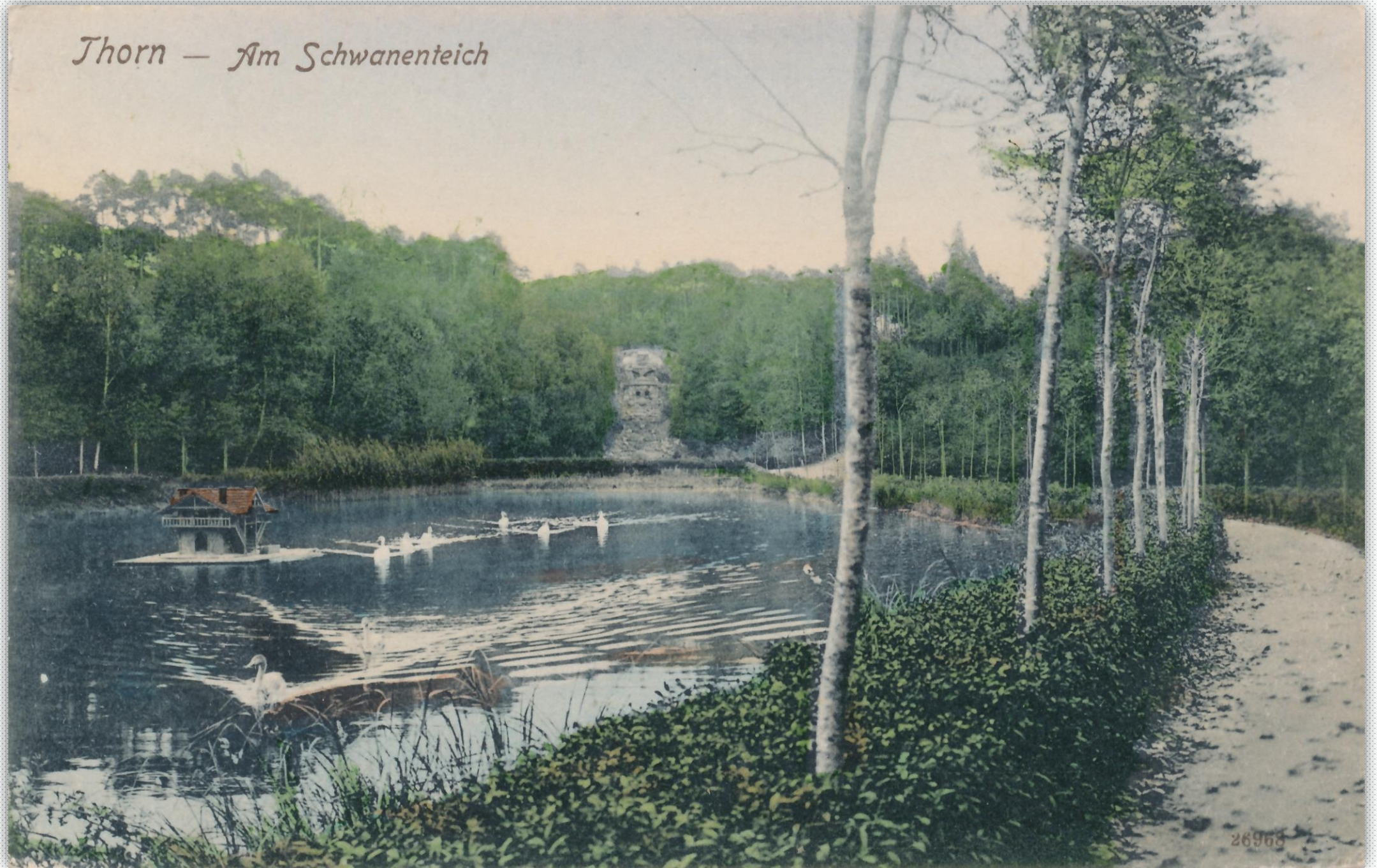


## KASKADA W PARKU MIEJSKIM



Urokiem parku były stawy, które w latach 20. XX wieku napełniano wodą i wpuszczano do nich karasie. Ozdabiano je też budkami dla kaczek i łabędzi. Przepiękna kaskada to pozostałość po kopalni gliny.

*Thorn — Am Schwanenteich*



26968



# Królewski Katolicki Instytut Przygotowawczy – obecne liceum nr 5



Ulica Henryka Sienkiewicza zaczęła być zagospodarowywana po 1901 roku. Zaczęto wówczas budowę preparand (szkół przygotowawczych) i seminariów nauczycielskich. Na odcinku między obecnymi ulicami Broniewskiego i Gagarina powstały dwie szkoły przygotowawcze, z których obecne piąte liceum powstało w 1904 roku, jako szkoła katolicka.

Thorn

Königl. kathol. Präparanden-Anstalt







Thorn Kgl. Gewerbeschule

Dzisiejszy budynek UMK powstał w latach 1905-1906 jako Szkoła Przemysłowa.

## COLLEGIUM MAIUS





Thorn

Kgl. Gewerbeschule



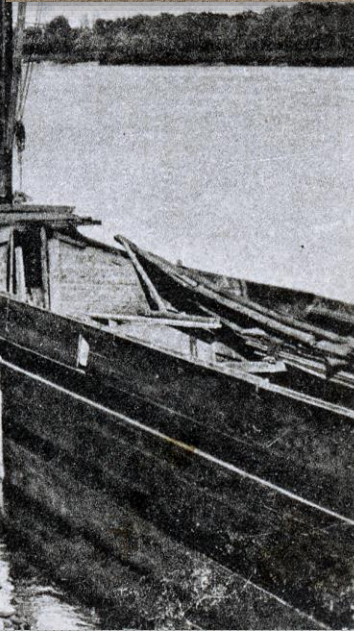


# BRAMA MOSTOWA

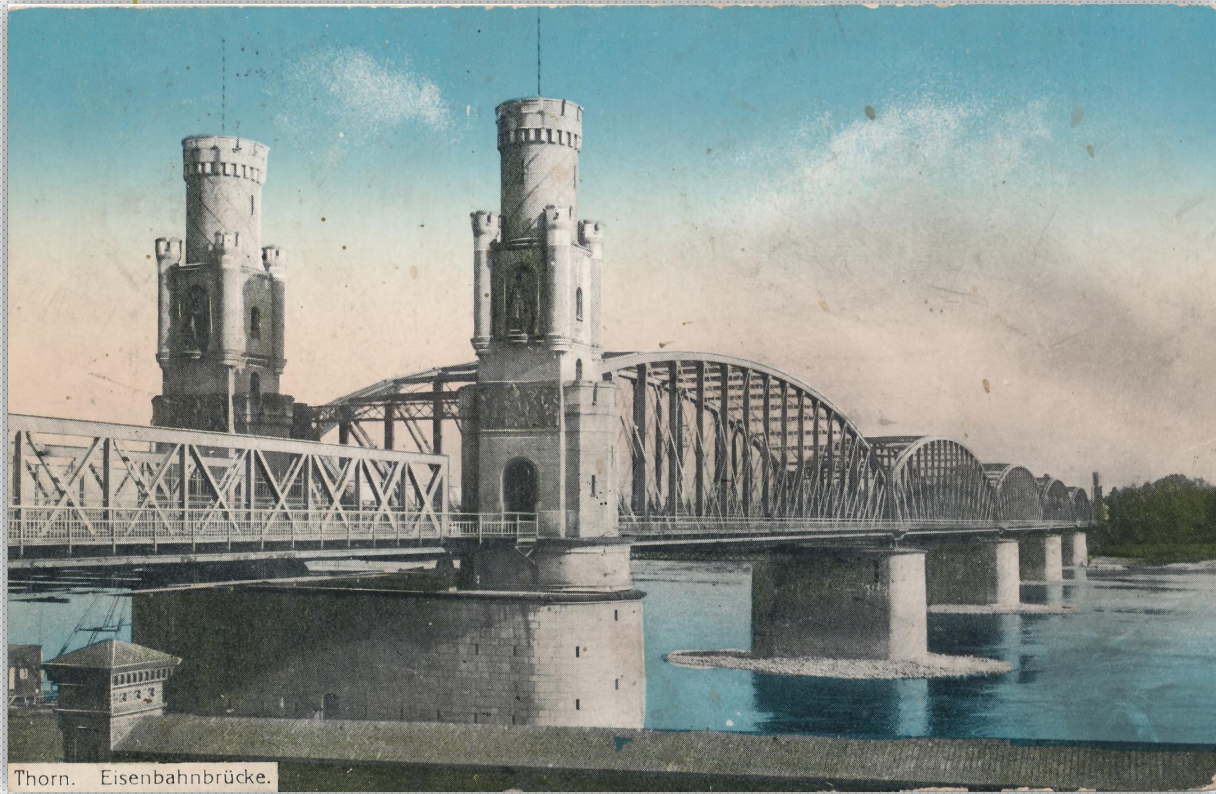


# NADBRZEŻE

Thorn Partie an der Weichsel.



# MOST KOLEJOWY



Wraz z powstaniem kolei i dotarciem pociągów do Torunia pojawiła się także potrzeba masywnego mostu, który utrzymałby przeprawę kolejową. Do dziś działający most żelazny od początku pomyślany był jako kolejowo-drogowy. Jego budowę zakończono latem 1873 roku – oficjalnego otwarcia dokonano 14 sierpnia. Most zdobiły cztery filary, na trzonach których zamieszczono, rozebrane w latach 20. XX wieku, plakiety ze scenami historycznymi oraz na wieżach posągi: założycieli Torunia mistrza krajowego Hermanna Balka i wielkiego mistrza krzyżackiego Hermanna von Salzy od strony miasta oraz króla Prus Fryderyka II i cesarza Wilhelma I od strony Kępy Bazarowej.



Thorn. Eisenbahnbrücke.



## WODOCIĄGI MIEJSKIE PRZY UL. ŚW. JÓZEFA



Wodociągi miejskie były niejako efektem modernizacji i budowy nowej sieci wodociągowej w Toruniu. Prace zakończono w 1894 roku po wcześniejszym uruchomieniu ujęcia na Bielanych. Już od czasów nowożytnych Toruń czerpał stamtąd wodę pitną. Nic więc dziwnego, że w latach 1892-1894 powstała właśnie tam, przy obecnej ulicy św. Józefa, nowoczesna stacja wodociągów.



Thorn die beim Öffnen hatte wie bald Gradal, Wasserwerk  
 hier, unbeschadet man einigmal worden ließ, so fern  
 Dr. Trenkler & Co. Leipzig. 1070  
 durch die in der Hauptstadt Labant am 1. April 1870  
 durch die in der Hauptstadt Labant am 1. April 1870







PREZENTACJĘ PRZYGOTOWALI: ROBERT ŻYTKOWICZ I KATARZYNA PIETRUCKA  
ZDJĘCIA WSPÓLCZESNE: ROBERT ŻYTKOWICZ  
PRZYGOTOWANIE POCZTÓWEK I OPISY: KATARZYNA PIETRUCKA  
WSPÓŁPRACA: ALICJA SUMOWSKA

